

# ALF

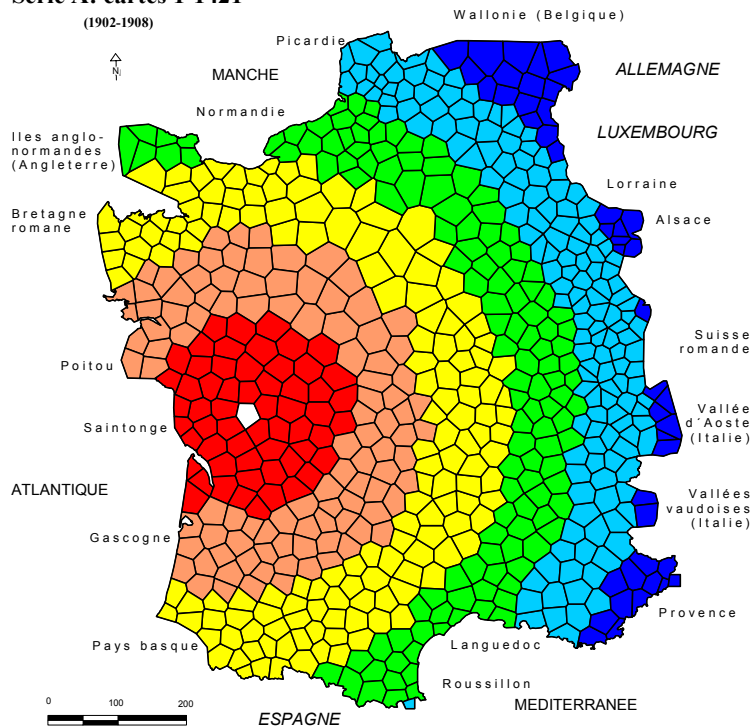
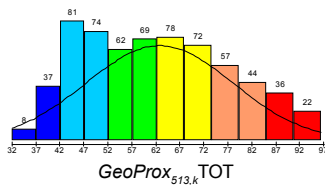
## Série A: cartes 1-1421

(1902-1908)

Visualizzazione  
MINMWMAX 6-tuplo

1	31.95 - 42.23	(45)
2	- 52.50	(155)
3	- 62.78	(131)
4	- 74.21	(150)
5	- 85.63	(101)
6	- 97.05	(58)
		$\Sigma = 640$

Distribuzione di similarità  
MINMWMAX 12-tuplo



Cartina 1: Profilo coropletrico di una cartina di prossimità euclidea relativa al punto di riferimento 513 (Chef-Boutonne, Département Deux-Sèvres).

Indice di similarità: formula di Pitagora  
Algoritmo d'intervallizzazione: MINMWMAX 6-tuplo.

# ALF

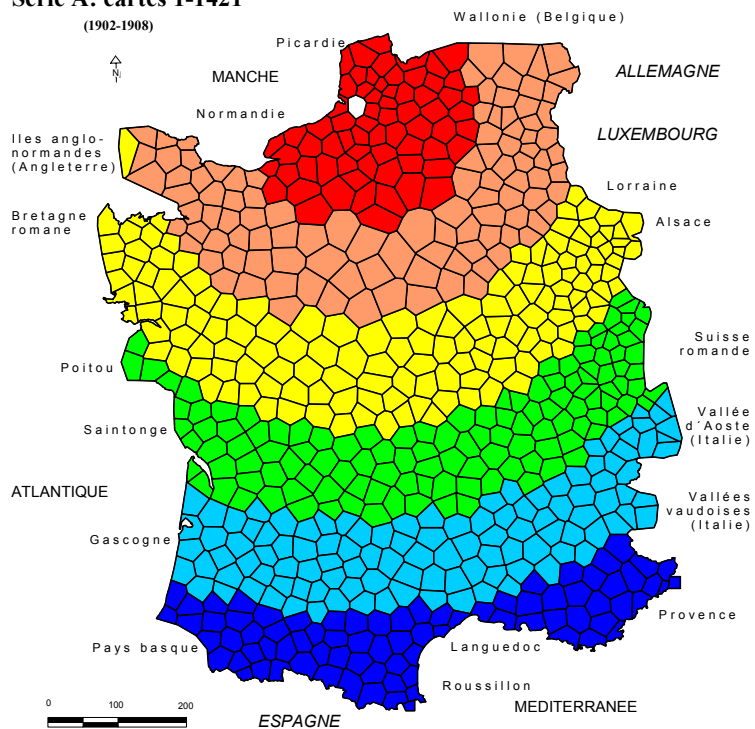
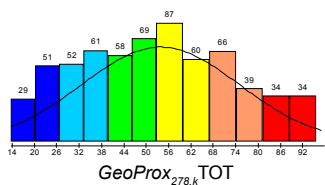
## Série A: cartes 1-1421

(1902-1908)

Visualizzazione  
MINMWMAX 6-tuplo

1	13.66 - 27.05	(80)
2	- 40.44	(113)
3	- 53.83	(127)
4	- 68.45	(147)
5	- 83.06	(105)
6	- 97.68	(68)
		$\Sigma = 640$

Distribuzione di similarità  
MINMWMAX 12-tuplo



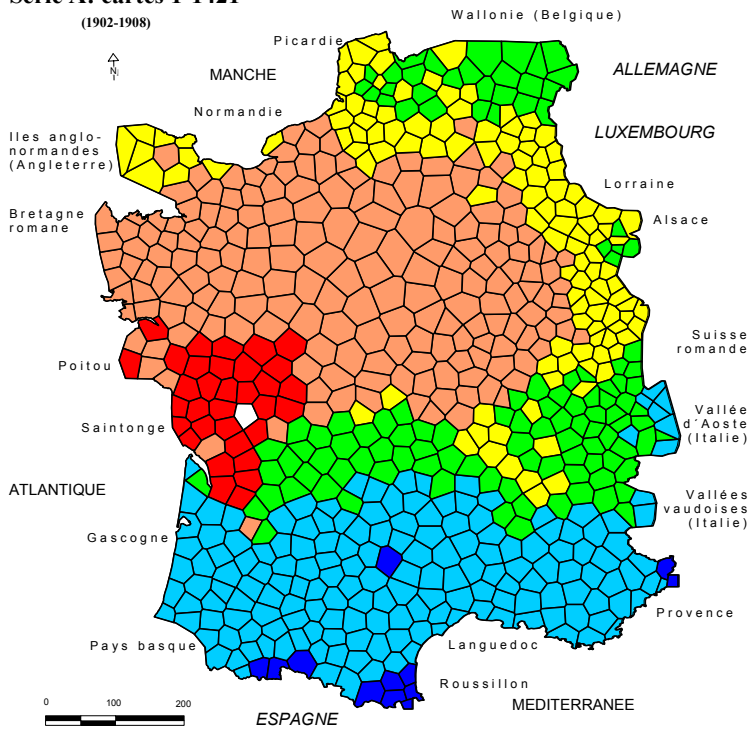
Cartina 3: Profilo coropletrico di una cartina di prossimità euclidea relativa al punto di riferimento 278 (Oneux, Département Somme).

Indice di similarità: formula di Pitagora  
Algoritmo d'intervallizzazione: MINMWMAX 6-tuplo.

# ALF

Série A: cartes 1-1421

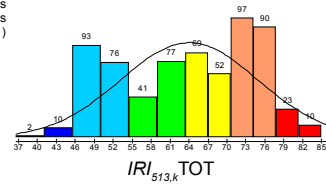
(1902-1908)



Visualizzazione  
MINMWMAX 6-tuplo

1	36.57 - 45.72	(12)
2	- 54.88	(169)
3	- 64.04	(118)
4	- 71.42	(121)
5	- 78.80	(187)
6	- 86.18	(33)
		Σ = 640

Distribuzione di similarità  
MINMWMAX 12-tuplo



Cartina 2: Profilo coropletrico di una cartina di similarità relativa al punto di riferimento 513 (Chef-Boutonne, Département Deux-Sèvres).

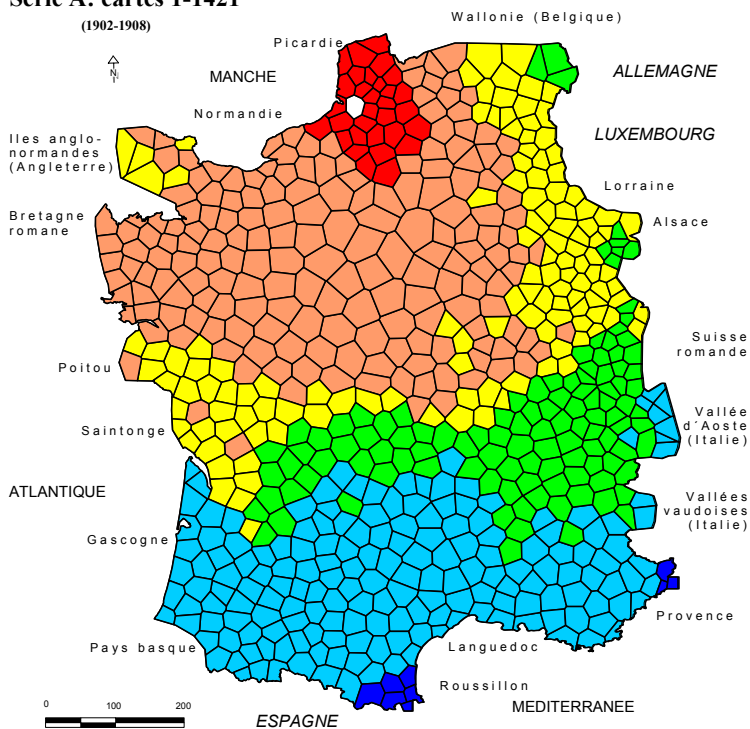
Base empirica: 1687 cartine di lavoro-ALF (corpus integrale)

Indice di similarità:  $IRI_{jk}$ . Algoritmo d'intervallizzazione: MINMWMAX 6-tuplo.

# ALF

Série A: cartes 1-1421

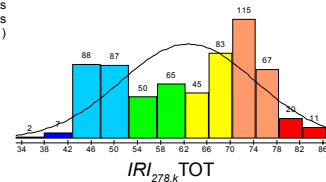
(1902-1908)



Visualizzazione  
MINMWMAX 6-tuplo

1	33.02 - 42.93	(9)
2	- 52.85	(175)
3	- 62.76	(115)
4	- 70.86	(128)
5	- 78.95	(182)
6	- 87.05	(31)
		Σ = 640

Distribuzione di similarità  
MINMWMAX 12-tuplo



Cartina 4: Profilo coropletrico di una cartina di similarità relativa al punto di riferimento 278 (Oneux, Département Somme).

Base empirica: 1687 cartine di lavoro-ALF (corpus integrale)

Indice di similarità:  $IRI_{jk}$ . Algoritmo d'intervallizzazione: MINMWMAX 6-tuplo.